

# Fiche technique - ATRIUM - Vicques

## Salle

### Capacité

350 personnes assises avec tables  
500 personnes assises, configuration spectacle  
800 personnes debout

### Dimensions

Largeur : 14 m  
Longueur : 23,90 m  
Surface 334 m<sup>2</sup>

Projecteur vidéo 4500 ANSI-Lumen, installation fixe au plafond  
Écran de projection Lodo 600, 6.0 m x 4.5 m, motorisé  
Cloisonnement de la salle possible. Fixation au plafond tous les 4m.

## Sonorisation

En rack mural : mélangeur Beyer MX10, amplificateurs, lecteur CD, lecteur DVD, récepteur Bluetooth, prises HDMI, VGA

1 console numérique Behringer WING, 48 canaux  
2 boîtiers de scène Behringer S16  
2 haut-parleurs D&B Vi7P  
2 sub, D&B Q-Sub  
1 amplificateur D&B D20  
2 fixations murales précâblées (Spikon) en milieu salle  
2 haut-parleurs JBL control 29 au plafond en milieu salle  
1 amplificateur Crown GXL2S02A, 2 x 200w  
5 retours RCF ART 312-A MK4 actif bi-amplifié 400W, avec câblage xlr/alim.  
2 sets HF Sennheiser EW-D ME2/835-S Q1-6, micro-main ou micro-casque  
5 micros Shure SM58-LCE, micro-chant, dynamique, cardioïde  
5 micros Shure SM57-LCE, microphone dynamique pour instruments  
1 micros Shure Beta 52A,  
1 micros Shure Beta 91A,  
4 micros Sennheiser E 904,  
4 Micros Rode NTG2, à condensateur (overhead)  
4 Micros Rode NT5 MP, à condensateur (overhead)  
5 DI-BSS AR133  
1 lecteur CD, USB RDM 1660 Auto-pause pour régie  
1 Multipaire de 30m, 8 lignes, 4 aux  
8 pieds micros longs  
8 pieds de micros courts  
2 pieds de micros droits à base ronde  
1 pupitre d'orateur avec micro-col de cygne et lampe  
Liaison régie : 1x Rj45 son, 1x Rj45 light, 1x DMX, 1x HDMI, 2x 230vt

## Scène

### Dimensions plateau

Largeur : 9,5 m  
Profondeur : 7 m  
Hauteur gril : 4,5 m  
Cadre de scène : 9.50 x 4.15 m

### Dimensions mur à mur

Largeur : 12,5 m  
Profondeur : 8 m

Hauteur de scène, niveau sur salle : 105 cm  
Porte extérieure pour livraison (180 x 330 cm) hauteur camion  
Plateforme élévatrice d'accès à la scène, pour livraison ou fauteuil roulant  
Prises d'alimentation pour extension : 1 x 63 A , 1 x 32 A , 1 x 13A

### Gril fixe + 3 perches mobiles

1 perche face motorisée, 12 prises T13 et 1 prise DMX 5 pôles  
1 perche avant-scène fixe, 12 prises T13  
7 perches fixes, 95 prises T13 (5 tubes équipées de 19 prises)  
2 perches motorisées  
2 perches latérales

## Éclairage

4 Arolla Profil, lyres Clay Paky Spot-Profil  
16 Mini-B, lyres Clay Paky Wasch  
12 Spectral PC 600Z IP65, pars LED Showtec, Zoom 4.5-45°  
8 PC LED ADJ Encore FR150z  
8 PC1000w, ADB  
8 PC1000w, Ribalta  
4 PC650w ADB  
4 découpes Warp, avec Iris et porte Gobo  
24 PAR 64, ampoule CP62  
8 gamelles, Ribalta 500w  
1 console FXL S48, Zero88  
4 blocs de puissance ADB Micropack 15, 24 circuits de 2,3kW  
1 pupitre de commande des annexes (salle, avant-scène, service, coulisse, écran)  
1 node Swisson XND-8R5 (8 ports DMX 5p, 1 Ethernet Port)  
2 splitter DMX Swisson XPD-28-5R, RDM 2:8 A/B 5p  
1 machine à brouillard Tour Hazer II  
4 pieds de projecteurs

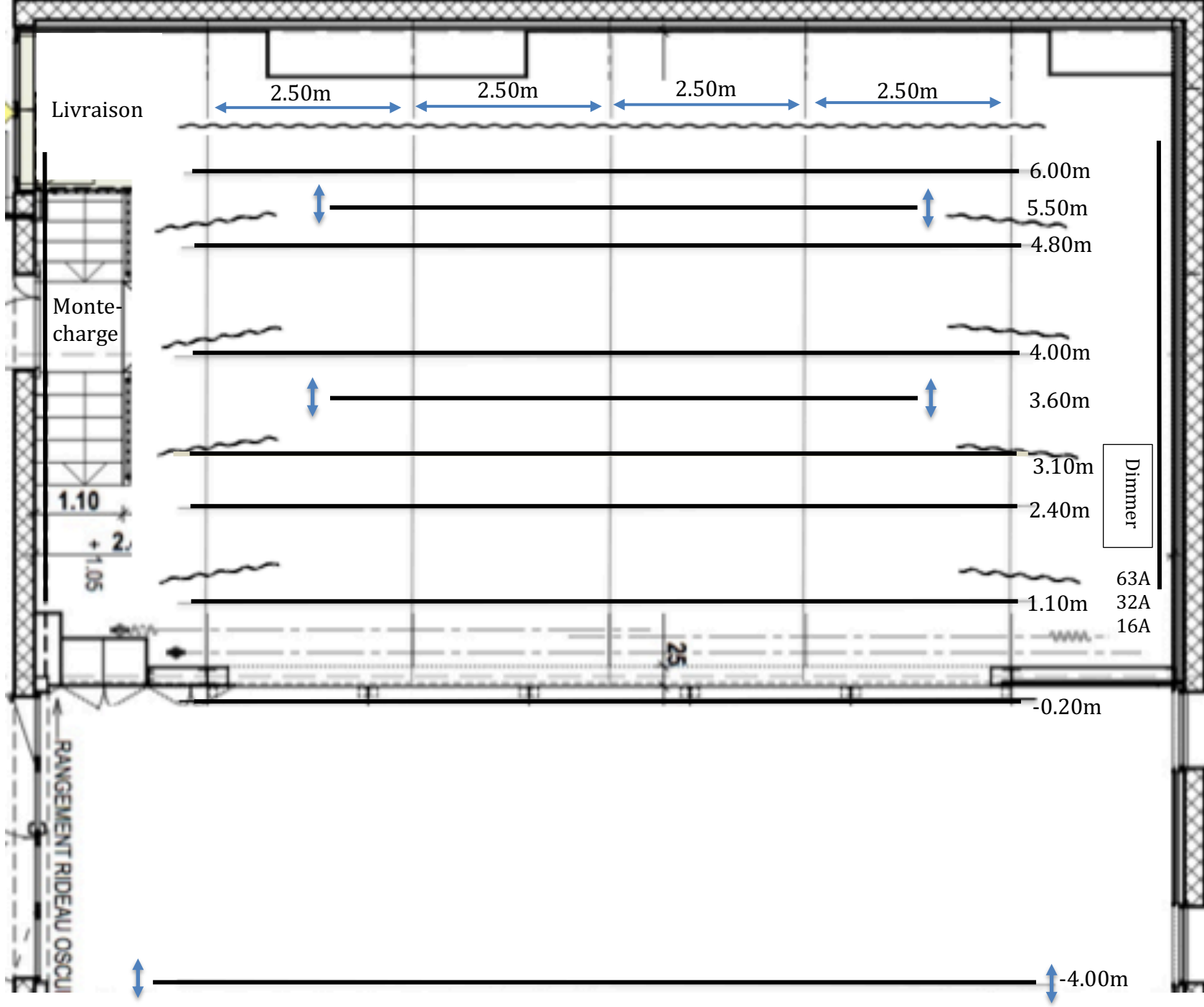
Responsable technique : Martin Clerc +41 79 717 81 48  
Site, fiche technique & plans : [www.viculturelle.ch](http://www.viculturelle.ch)

**Vi**Culturelle

Secrétariat communal : Nathalie Krattinger +41 32 436 15 40  
Adresse : Centre communal, rue de la Pâle 2, 2824 Vicques

**VAL TERBI**  
COMMUNE MIXTE DE

# ATRIUM à Vicques



Gril fixe hauteur 4.50m (pont roulant) + 3 perches motorisées

Fiche technique & Plans : [www.vicuturelle.ch](http://www.vicuturelle.ch)

Technicien : Martin Clerc +41 79 717 81 48 martin.clerc@bluewin.ch

**ViCuturelle**