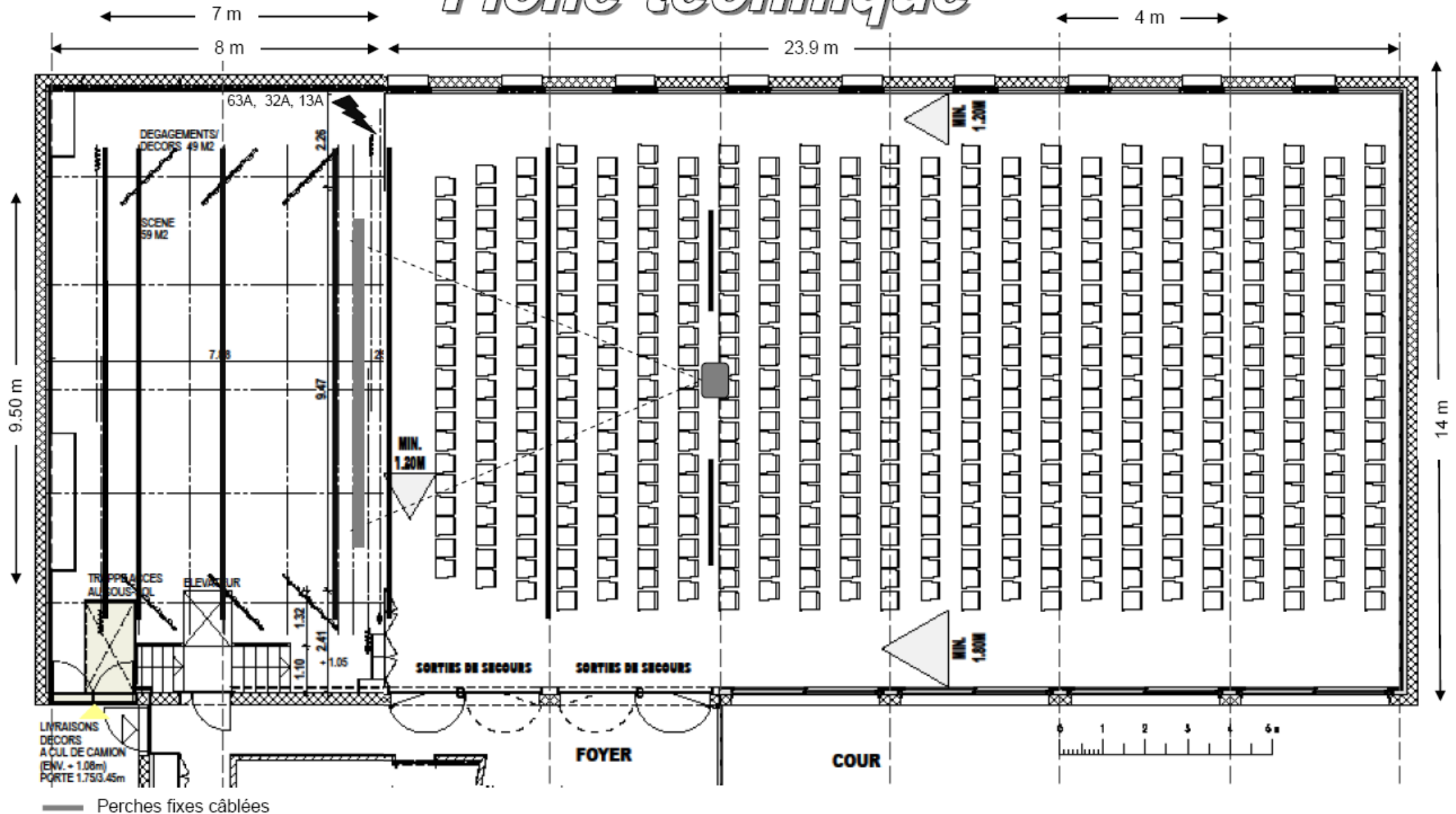


Fiche technique



Centre communal de Vicques

Rue de la Pâle 2, 2824 Vicques



Secrétariat communal : Nathalie Krattinger 032/436.15.40
Suivi technique : Martin Clerc 079/717.81.48



Site communal
Site commission culturelle

www.val-terbi.ch
www.viculturelle.ch

Salle

Capacité Dimensions

350 personnes assises avec tables Largeur : 14 m

500 personnes assises, configuration spectacle Longueur : 23,90 m

1000 personnes debout Surface 334 m²

Équipement

Vaisselle pour 200 personnes

68 tables (+15 tables dans les salles de réunion)

400 chaises (+100 chaises dans les salles de réunion)

10 wagonnets pour rangement du mobilier sous la scène

Stores et rideaux d'obscurcissement (noir total)

Chauffage par ventilation avec extraction de fumée

Prise pour régies lumière et son, en milieu ou fond de salle

Projecteur vidéo 4500 ANSI-Lumen, installation fixe au plafond

Écran de projection Lodo 600, 6.0 m x 4.5 m, motorisé

Lecteur DVD

Prise VGA, SVHS, pour ordinateur, avec 10m de câble + 5m de rallonge

Réception satellite (400 chaînes, dont les suisses décodées)

Connexion Internet par prise RJ45 (sur demande)

Bar mobile de 10m (5 éléments de 2m)

Rideau de séparation de la salle en 4 éléments. Fixation au plafond tous les 4m.

Scène

Dimensions plateau Dimensions totales

Largeur : 9,5 m Largeur : 12,5 m

Profondeur : 7 m Profondeur : 8 m

Hauteur gril : 4,5 m

Cadre de scène : 9.50 x 4.15 m

Hauteur de scène, niveau sur salle : 105 cm

Équipement

Rideau principal en velours rouge, en deux parties, tirage à main, 5,8 m x 4,4 m

Rideau de fond noir, en 2 parties, 5.60 m x 4.20 m

Pendriens latéraux (Taps) noirs, 1.80 m x 4.20 m, 6 pièces

Frises noires 11.5 m x 1.2 m, 3 pièces

Porte extérieure pour livraison (180 x 330 cm) hauteur camion

Plateforme élévatrice d'accès à la scène, pour livraison ou fauteuil roulant

Prises d'alimentation pour extension : 1 x 63 A , 1 x 32 A , 1 x 13A

Gradins, avant-scène

27 praticables Scenofix 2x1m, avant-scène, gradins 100 personnes, podiums...

Pieds pour podiums (60x105cm, 20x80cm, 20x60cm, 40x40cm, 20x20cm)

Rambardes pour praticables en montage gradins (5x2m, 10x1m)

Escalier mobile, avec rampe, pour accès podium ou scène

Tissu noir pour la fermeture sous l'avant-scène (5 éléments de 200x105cm et 4 de 100x105cm)

Eclairage

Gril fixe de 13 tubes 48.3 mm, avec 24 prises type 13 (soit 4 rangées de 6 prises)

Perche fixe de face, avec 8 prises type 13 et 1 prise DMX 5 pôles

Perche fixe d'avant-scène, avec 6 prises type 13

2 lyres Martin 250+, 12 couleurs, 8 gobos, stroboscope, poursuite, prisme...

8 PC1000 ADB, projecteurs Plan Convexe 1000/1200W

4 PC1000, projecteurs Plan Convexe 1000 W, angle 8-60 degré

4 PC650 ADB projecteurs Plan Convexe 650 W, angle 9-66 degré

16 PAR 64, ampoule CP62, 1000 W, angle 11-24 degré

8 gamelles d'éclairage ambiance, Ribalta 500 W r7s

1 pupitre Zero 88, FROG 24/48 canaux, 240 sous-groupes (20x12), 999 mémoires

4 blocs de puissance ADB Micropack 15, 24 circuits de 2,3kW

1 pupitre de commande des annexes (salle, avant-scène, service, coulisse, écran)

20 m de câble DMX, pour placer le pupitre d'éclairage en milieu ou fond de salle

Sonorisation

Installation fixe dans un Rack 19"

1 amplificateur Crown GXLS602A, 2 x 600 W (façade)

1 amplificateur Crown GXL2S02A, 2 x 200 W (milieu salle)

1 delay pour les rappels en milieu de salle (retardateur)

1 amplificateur pour la sonorisation du Foyer et de la scène lors de lotos

1 lecteur CD Tascam DC 160 dans le rack

1 lecteur DVD dans le rack

1 lecteur CD, USB RDM 1660 Autopause pour régie

1 mélangeur audio Beyer MX 10 19" dans le rack

2 récepteurs HF Sennheiser EW

2 enceintes avec horn type JBL JRX 115 (façade)

2 enceintes avec horn type JBL control 29 (milieu salle)

Platines de liaison scène-salle pour table de mixage, 6 micros, 4 aux, 2 masters

1 table de mixage Yamaha MX 16/4 Fx, 16 entrées

20m câble multibroches éclatées XLR, pour connexion table de mixage

1 enceinte moniteur actif Yamaha MSR100, avec pied

1 DI-Box Cordial, 2 canaux

1 multipaire Stagebox de 30m, 8 entrées micro XLR et 4 aux XLR,

1 micro main sans fil HF Sennheiser EW 145/G2

1 micro-casque sans fil HF Sennheiser EW 152/G2

2 micros cravate sans fil HF Sennheiser

2 micros main à fil Sennheiser E845-S

2 pieds micro télescopiques

3 micros miniatures suspendus sur scène

1 pupitre d'orateur avec micro col de cygne et lampe

Matériel complémentaire

Signalisation routière, matériel pour loto, pharmacie et brancard, talkie-walkie avec oreillette, échelle double