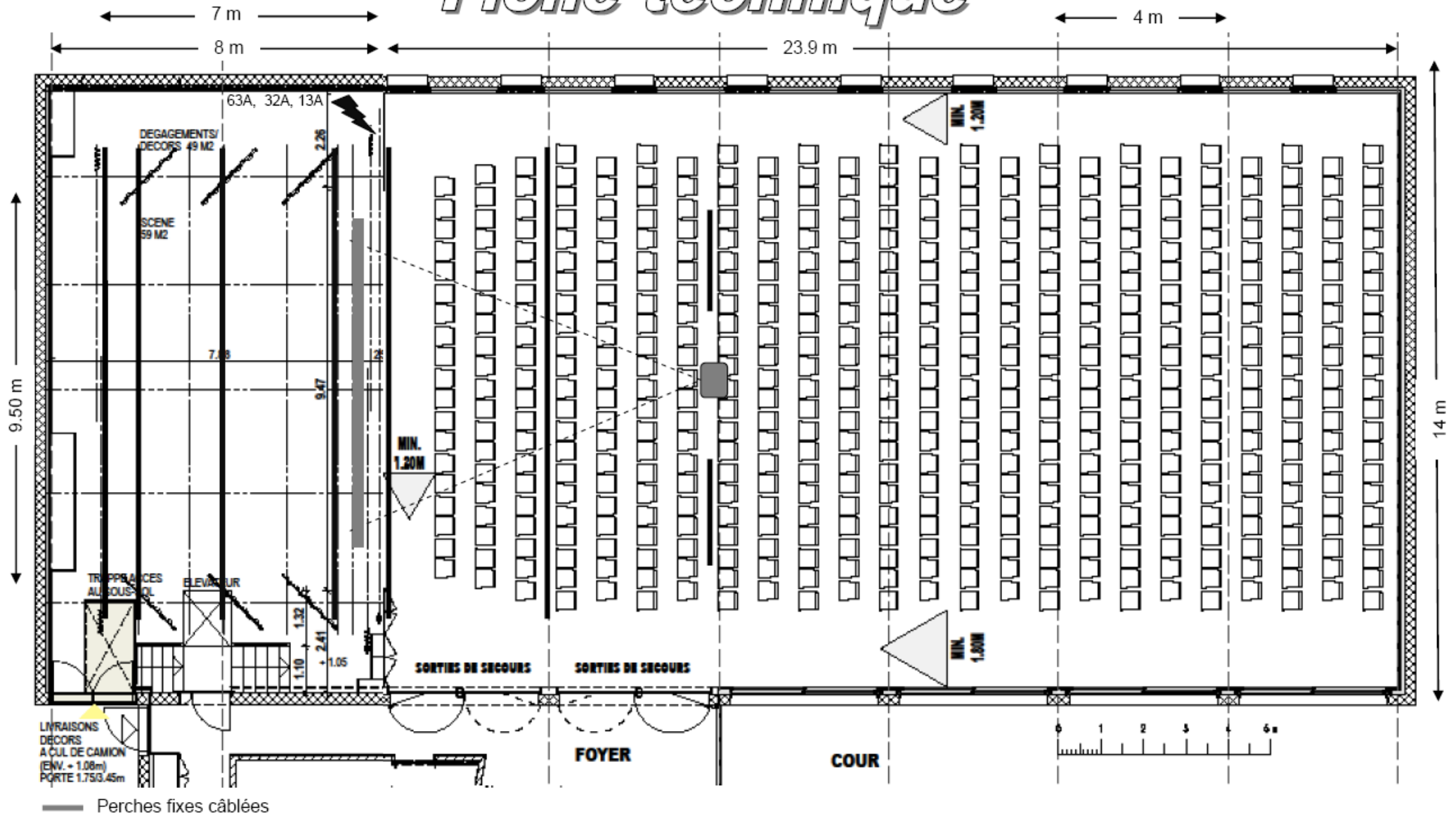


Fiche technique



ATRIUM - Centre communal de Vicques

Rue de la Pâle2, 2824 Vicques

Secrétariat communal : Nathalie Krattinger 032/436.15.40
Suivi technique : Martin Clerc 079/717.81.48

VAL TERBI
COMMUNE MIXTE DE

Site communal
Site commission culturelle

ViCultures
ViCulturelle

www.val-terbi.ch
www.viculturelle.ch

Salle

Capacité

350 personnes assises avec tables
500 personnes assises, configuration spectacle
800 personnes debout

Dimensions

Largeur : 14 m
Longueur : 23,90 m
Surface 334 m²

Équipement

Vaisselle pour 200 personnes
68 tables (+15 tables dans les salles de réunion)
400 chaises (+100 chaises dans les salles de réunion)
10 wagonnets pour rangement du mobilier sous la scène
Stores et rideaux d'obscurcissement (noir total)
Chauffage par ventilation avec extraction de fumée
Prise pour régies lumière et son, en milieu ou fond de salle
Projecteur vidéo 4500 ANSI-Lumen, installation fixe au plafond
Écran de projection Lodo 600, 6.0 m x 4.5 m, motorisé
Connexion Vidéo HDMI ou VGA, lecteur DVD
Wifi dans tout le bâtiment
Bar mobile de 10m (5 éléments de 2m)
Cloisonnement de la salle possible. Fixation au plafond tous les 4m.

Gradins, avant-scène

27 praticables Scenofix 2x1m, avant-scène, gradins 100 personnes, podiums...
Pieds pour podiums (60x105cm, 20x80cm, 20x60cm, 40x40cm, 20x20cm)
Rambardes pour praticables en montage gradins (5x2m, 10x1m)
Jupettes noires, de fermeture de l'avant-scène
Escalier mobile, avec rampe, pour accès podium ou scène

Scène

Dimensions plateau

Largeur : 9,5 m
Profondeur : 7 m
Hauteur gril : 4,5 m
Cadre de scène : 9.50 x 4.15 m
Hauteur de scène, niveau sur salle : 105 cm

Dimensions totales

Largeur : 12,5 m
Profondeur : 8 m

Équipement

Rideau principal en velours rouge, en deux parties, tirage à main, 5,8 m x 4,4 m
Rideau de fond noir, en 2 parties, 5.60 m x 4.20 m
Pendrons latéraux (Taps) noirs, 1.80 m x 4.20 m, 6 pièces
Frises noires 11.5 m x 1.2 m, 3 pièces
Porte extérieure pour livraison (180 x 330 cm) hauteur camion
Plateforme élévatrice d'accès à la scène, pour livraison ou fauteuil roulant
Prises d'alimentation pour extension : 1 x 63 A , 1 x 32 A , 1 x 13A

Eclairage

Perche face motorisée, 12 prises T13 et 1 prise DMX 5 pôles
Perche avant-scène fixe, 12 prises T13
Gril fixe 7 tubes 48.3 mm, 95 prises T13 (5 tubes équipées de 19 prises)
8 PC1000, ADB
8 PC1000, Ribalta
4 PC650 ADB
4 découpes Warp avec Iris et porte Gobo
24 PAR 64, ampoule CP62
8 gamelles, Ribalta 500w
1 console FXL S48, Zero88
4 blocs de puissance ADB Micropack 15, 24 circuits de 2,3kW
2 blocs de puissance 12 circuits de 2,3kW
1 pupitre de commande des annexes (salle, avant-scène, service, coulisse, écran)
2 splitter DMX
1 machine à brouillard Tour Hazer II

Sonorisation

1 amplificateur D&B D20
2 haut-parleurs D&B Vi7P
2 sub, D&B Q-Sub
2 fixations murales en milieu de salle pré-câblées (prises Spikon)
1 amplificateur Crown GXL2S02A, 2 x 200w
2 haut-parleurs avec horn type JBL control 29 (au plafond en milieu salle)
1 amplificateur pour la sonorisation du Foyer et de la scène lors de lotos
En rack mural : 1 mélangeur Beyer MX10, CD, DVD, radio, prises HDMI, VGA
1 lecteur CD, USB RDM 1660 Autopause pour régie
Liaison fixe scène-salle, 6 lignes, 4 aux, 2 masters, réseau 2x RJ45
1 table de mixage numérique Behringer WING, 48 canaux, en flycase
2 boîtiers de scène numériques Behringer S16, en flycase
5 retours RCF ART 312-A MK4 actif bi-amplifié 400W, avec câblage xlr/alim.
5x Shure SM57-LCE, microphone dynamique pour instruments
5x Shure SM58-LCE, micro chant, dynamique, cardioïde
1x Shure Beta 52A,
1x Shure Beta 91A,
4x Sennheiser E 904,
4x Rode NTG2
5 DI-BSS AR133
Câbles XLR : 4x15m, 15x10m, 15x6m, 10x3m, 10x1.5m, 5x xlr-power pour retours
1 Multipaire de 30m, 8 lignes, 4 aux
2 HF Sennheiser, avec micro main ou micro casque
8 pieds micros longs
8 pieds de micros courts
2 pieds de micros droit à base ronde
1 pupitre d'orateur avec micro col de cygne et lampe